



O Gravador Intelicon é um sistema para gravação digital de ramais e troncos telefônicos (analógicos ou digitais), bem como rádio-comunicadores. É o equipamento ideal para monitoramento de atendimento a clientes, gravação de diálogos para procedimentos de segurança, contratos verbais, informações para auditorias, escuta telefônica, etc.

O seu software cliente/servidor permite gerenciamento remoto do sistema e reprodução do áudio gravado em qualquer computador em rede, assim como escuta em tempo real. É um sistema modular, que permite a ampliação da capacidade através da simples adição de placas de gravação.

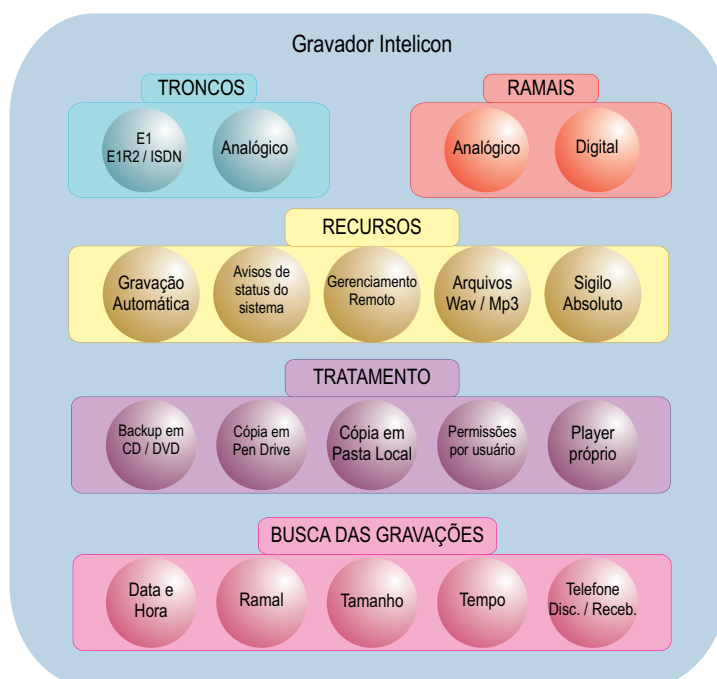


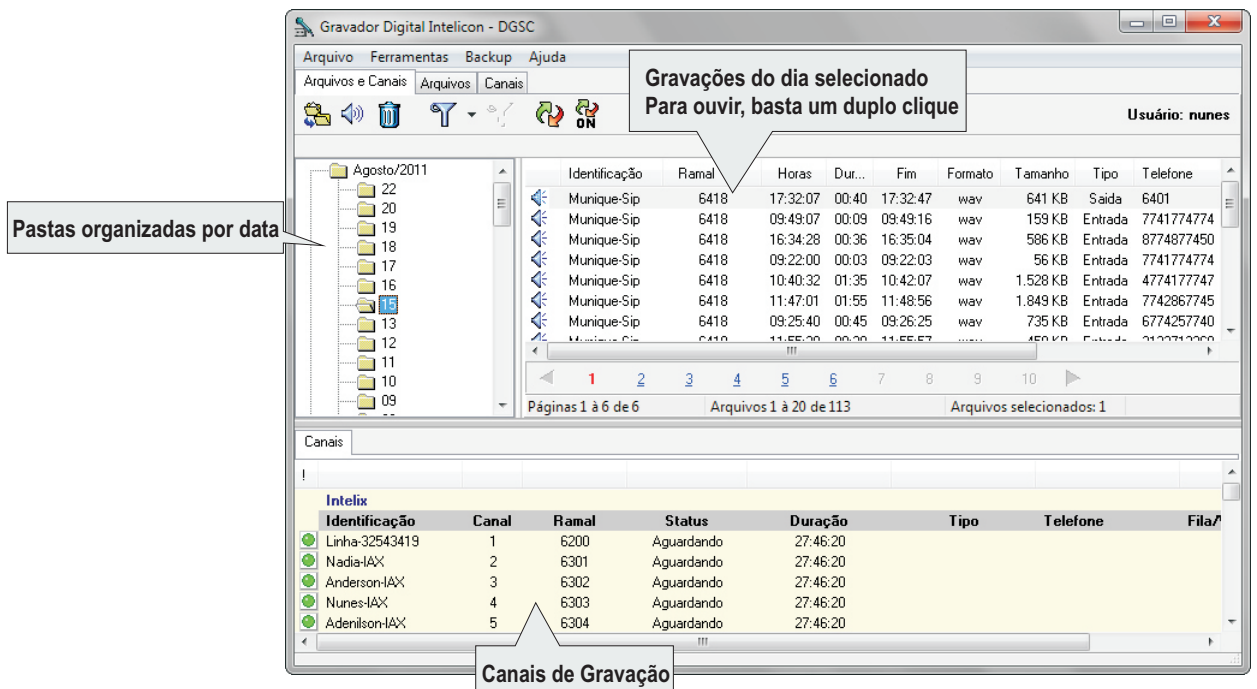
Diagrama de funcionamento

Características Gerais

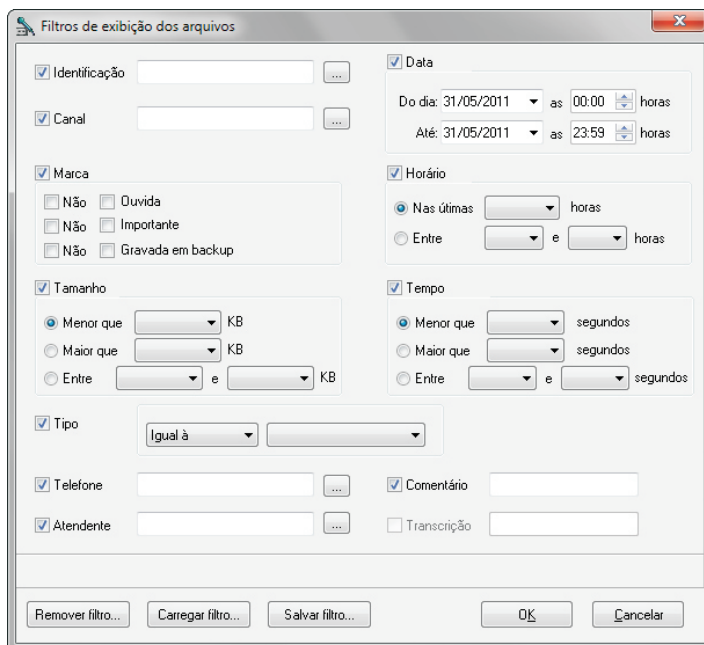
- Sistema de fácil instalação e operação.
- Interface em Windows, amigável e totalmente em português.
- Grava simultaneamente o áudio de todos os canais no seu HD.
- Consulta e escuta as gravações em qualquer PC em rede através de software Cliente Intelicon.
- Grava linhas/ramais analógicas, digitais e de rádio.
- Servidor em Windows ou Linux. Software Cliente em Windows.
- Permite gravação de ramais e troncos E1 através de integração com o PABX por CSTA.
- Identificação do número chamador (bina).

Funcionalidades do software de monitoramento

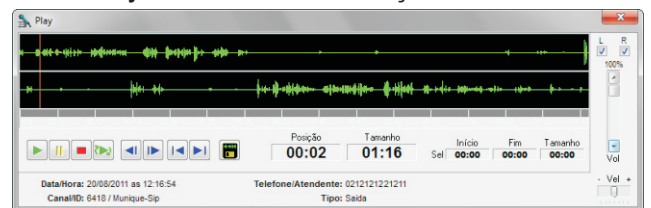
O aplicativo Cliente intelicon gerencia o sistema de gravação e o estado de cada canal



Com os filtros de busca, pode-se localizar facilmente as gravações segundo vários critérios.



Janela Play com controles de execução



Dentre nossos clientes encontram-se empresas como: Petrobras, Cia. Vale do Rio Doce, ONS (Operador Nacional do Sistema Elétrico), Infraero, CSN Cia. Siderúrgica Nacional, Ampla Energia e Serviços S.A., RGE Rio Grande Energia, RedeBrasil Cobranças, AES Sul Distribuidora Gaúcha de Energia, Rede Caiuá de Energia, Energisa Sergipe, Energisa Minas Gerais, Capital Cobrança, entre outras.

Características técnicas:

- Usuários com login e senha;
- Grupos de usuários;
- Perfil de acesso a canais;
- Perfil de atividades (escuta, envio, exclusão, cópia);
- Gerenciamento de backup dos arquivos;
- Gerenciamento da ocupação de disco;
- Integração com PABX via CSTA para gravação de ramais e troncos E1;
- Driver Linux Kernel 2.4/2.6;
- Placa de gravação de ramal analógico - 1, 4 e 8 canais;
- Placa de gravação ramal digital - 4, 8 e 16 canais;
- Barramento PCI 2.2;
- Arquivos em formato WAV ou Mp3;
- Interface para rádio comunicadores (VHF e UHF);
- Gravador de ramais analógicos (2 fios);
- Gravador de ramais digitais (2B+D);
- Gravador de ramais digitais (4 fios).